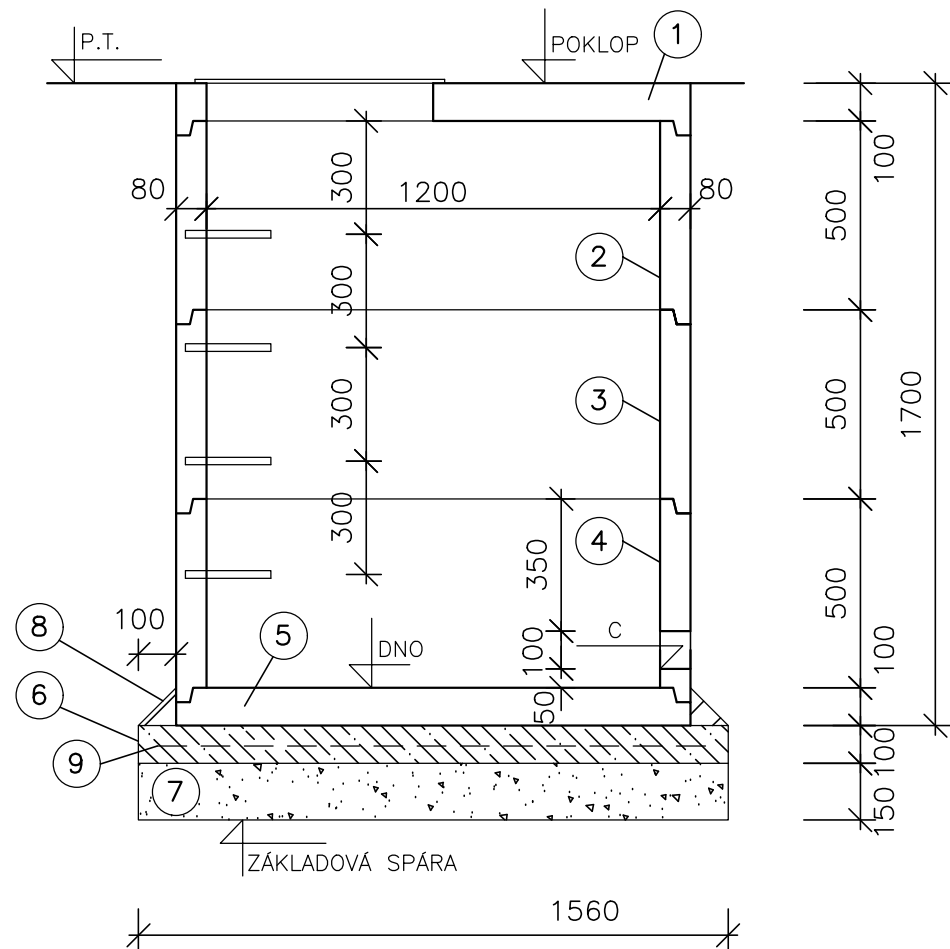
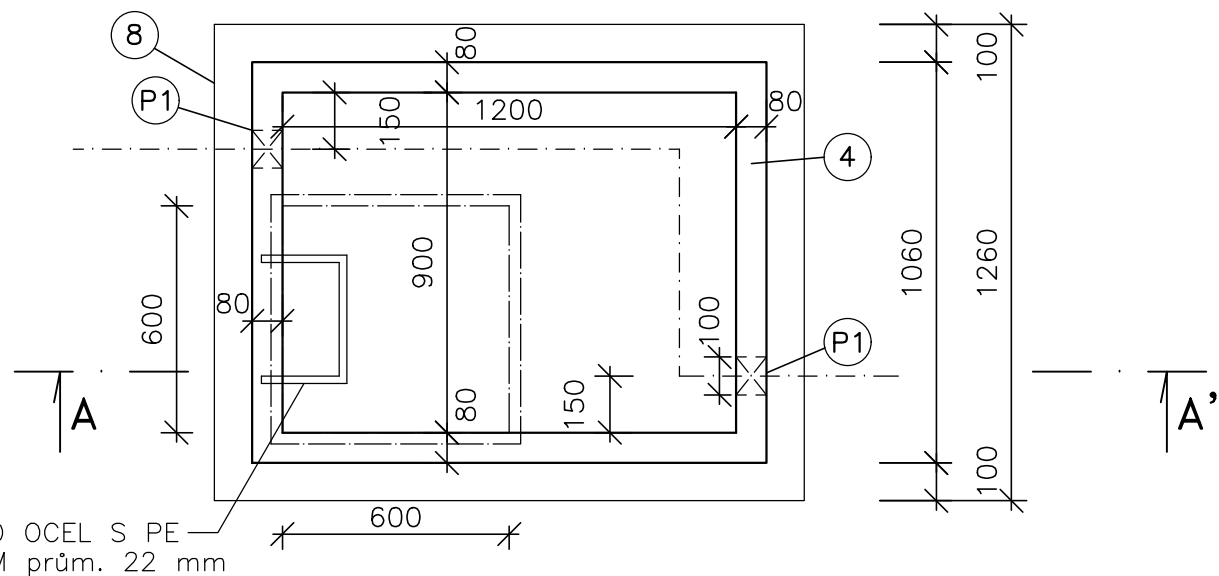
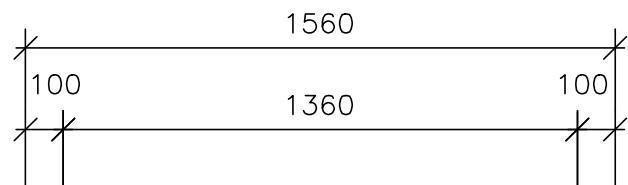


VODOMĚRNÁ ŠACHTA, M 1:20

ŘEZ A-A'




PŮDORYS



VÝPIS MATERIÁLU 1 KS VODOMĚRNÉ ŠACHTY:

Č.	P O P I S	MNOŽSTVÍ
1.	ZÁKRYTOVÁ DESKA 136/106/10 SE ČTVERCOVÝM OTVOREM 600x600 mm KRYTÝM OCELOVÝM POKLOPEM	1 ks
2.	SKRUŽ VODOMĚRNÉ ŠACHTY 120/90/50 S JEDNÍM STUPADLEM	1 ks
3.	SKRUŽ VODOMĚRNÉ ŠACHTY 120/90/50 SE DVĚMA STUPADLY	1 ks
4.	SKRUŽ VODOMĚRNÉ ŠACHTY 120/90/50 S JEDNÍM STUPADLEM	1 ks
5.	DNO VODOMĚRNÉ ŠACHTY 136/106/10	1 ks
6.	PODKLADNÍ BETON C12/15	0,20 m ³
7.	ZHUTNĚNÝ ŠTĚRKOPÍSKOVÝ PODSYP	0,30 m ³
8.	BETONOVÁ MAZANINA	0,1 m ³
9.	KARI SÍŤ 6 x 150 x 150 mm	2,0 m ²

P1 PROSTUP 100x100 mm PO OSAZENÍ POTRUBÍ ZATĚSTNIT ROZPÍNAVÝM TMELEM A ZABETONOVAT

VYPRACOVAL		ZODP. PROJEKTANT		VED. PROJEKTANT		<div> vodohospodářský atelier s.r.o., Růženec 54, 644 00 Brno</div>	
Ing. Coufalová		Ing. Coufalová		Ing. Hráček			
KRAJ	VYSOČINA		OBEC	OŘECHOV		ARCH.ČÍSLO	25/25
INVESTOR		OBEC OŘECHOV				DATUM	09/25
STAVBA AKCE		<div>OŘECHOV INŽENÝRSKÉ SÍTĚ PRO ZÁSTAVBU RD VODOVODNÍ PŘÍPOJKY (SO 08)</div>				STUPEŇ	DPS
						FORMÁT	2A4
						MĚŘÍTKO	1:20
OBJEKT		VODOMĚRNÁ ŠACHTA				PŘÍLOHA Č.	PARÉ Č.
OBSAH						D.8.3.	